

Compétences psychosociales : les intégrer dans sa pratique au bénéfice des jeunes

Renforcer les CPS des jeunes éloignés de l'emploi constitue un facteur de protection pour leur entrée dans la vie adulte. Elles améliorent leur bien-être mental, leur confiance en soi et leur pouvoir d'agir.

Les CPS sont étroitement liées aux « soft skills » attendues par les employeurs, notamment communication, gestion du stress, coopération, créativité et adaptabilité. Elles permettent de mieux connaître ses forces, ses limites, de réguler ses émotions, de communiquer de façon constructive...

Les CPS peuvent être considérées comme les fondations *invisibles* sur lesquelles reposent les savoir-être visibles.

Le développement des CPS contribue ainsi à une employabilité accrue et à une intégration plus durable sur le marché du travail.

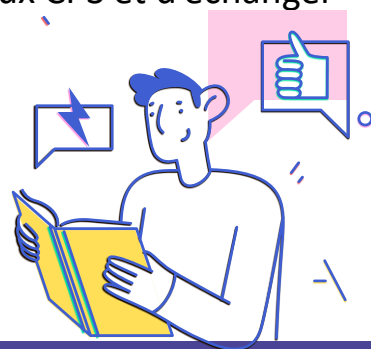


Vous accompagnez et/ou formez des jeunes de 14 à 25 ans éloignés de l'emploi, et vous souhaitez soutenir activement et efficacement le renforcement de leurs compétences psychosociales ; des temps de formation vous sont proposés.

Animés par les professionnels de Promotion Santé Bourgogne-Franche-Comté, ils vous permettront de mieux appréhender les enjeux liés aux CPS et d'échanger autour de vos pratiques et besoins.



Les places sont limitées, pensez à vous inscrire !



Pour accéder au formulaire d'inscription



CLIQUEZ ICI

OU



**SCANNEZ
le QR code**

Compétences psychosociales : les intégrer dans sa pratique au bénéfice des jeunes



Programme de la formation et informations utiles

Dates et horaires

A Auxerre, les 18 et 25 Juin 2026 de 9h à 17h

(le lieu précis vous sera précisé 1 mois avant la formation)

Public visé : professionnels au contact des jeunes de 14 à 25 ans

- ✓ Professionnels de l'accompagnement en Dispositifs de décrochage scolaire dès la 4e, Écoles de la 2e Chance (E2C), EPIDE, Foyers de Jeunes, Missions Locales, ASE, PJJ, CIO...
- ✓ Enseignants et Formateurs travaillant dans les établissements suivants : LPA (Lycée Professionnel Agricole), LEGT(P)A (Lycée d'Enseignement Général et Technologique (Professionnel) Agricole, CFA et CIFA (Centres de Formation d'Apprentis), CFPPA (Centre de Formation Professionnelle et de Promotion Agricole), MFR (Maisons Familiales et Rurales)

Objectif de la formation

- ✓ À l'issue de la formation, les professionnels de l'insertion seront en capacité d'intégrer, dans leur pratique quotidienne, des actions favorisant le développement des compétences psychosociales, adaptées à leur public et à leur contexte d'intervention, de mieux gérer les situations complexes, prévenant ainsi l'usure professionnelle.

Objectifs pédagogiques

- ✓ Identifier les différentes catégories de CPS
- ✓ Adapter sa posture professionnelle pour favoriser le développement des CPS
- ✓ Concevoir des pratiques professionnelles formelles et informelles favorisant le développement des compétences psychosociales

Pré-requis

Cette formation ne nécessite pas de pré-requis.

Coût

Aucune participation financière n'est demandée, grâce au financement de l'ARS Bourgogne Franche Comté.



Programme de la formation et informations utiles

Contenu de la formation

- ✓ Des repères concrets pour comprendre les compétences psychosociales et leur lien avec l'insertion et l'accompagnement social et professionnel
- ✓ Des outils pratiques, simples et directement transférables dans votre accompagnement quotidien, vos entretiens, ateliers collectifs ou actions de remobilisation
- ✓ Des études de cas et des mises en situation adaptées aux réalités des jeunes de 14 à 25 ans
- ✓ Des temps d'échanges entre professionnels

Intervenante

Raphaëlle PICARDAT, chargée de projet – Promotion Santé BFC – Pole Développement, Recherche et Evaluation

Validation de la formation

- Émargement et suivi de présence par demi-journées
- Évaluation des acquis individuels de la formation
- Évaluation de la satisfaction et de l'atteinte des objectifs en fin de formation et quelques mois après la formation

Modalités pratiques

- Inscription via le formulaire ci-dessous.
- La validation de votre inscription sera envoyée par mail 1 mois avant le début de la formation.
- Une attestation de présence vous sera envoyée à l'issue de la formation.

Accessibilité pour les personnes en situation de handicap

Les locaux où se déroulera la formation sont accessibles aux personnes à mobilité réduite. Pour tout autre type de handicap, merci de contacter la responsable formation en amont de la formation pour l'adaptation des moyens pédagogiques à vos besoins.

Renseignements pédagogiques

Raphaëlle PICARDAT, Chargée de projets

Promotion Santé BFC – 2 place des savoirs, 21000 DIJON

r.picardat@promotion-sante-bfc.org